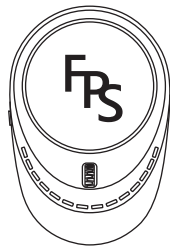


## Fotos & Videos aufnehmen

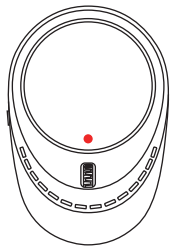
### Hinweis:

Bevor Sie das Gerät verwenden, legen Sie bitte die MicroSD-Karte (32G-Karte im Lieferumfang enthalten) in das Gerät ein, um eine bessere Speicherung von Bildern und Videodateien zu gewährleisten. Das Gerät unterstützt max. 64G Karte.



### Foto Modus

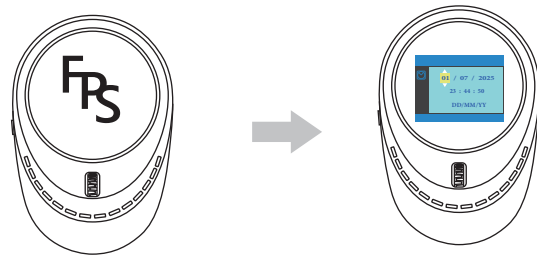
Klicken Sie auf das Scroll-Einstellrad, um das Bild zu speichern. Wenn keine weitere Aktion erfolgt, wird das Bild auf dem Bildschirm eingefroren. Klicken Sie erneut und der Bildschirm kehrt in den aktiven Modus zurück. Das Bild wird automatisch auf der MicroSD-Karte gespeichert.



### Video Modus

Drücken Sie länger auf das Scroll-Einstellrad, um den Videomodus aufzurufen. Ein blinkender roter Punkt auf dem Bildschirm zeigt an, dass das Video aufgenommen wird. Das Video wird standardmäßig auf der Speicherkarte gespeichert. Klicken Sie erneut auf das Rad, um den Videomodus zu verlassen.

## Datum & Zeit einstellen



Halten Sie bei ausgeschaltetem Gerät die Einschalttaste gedrückt, bis die Schnittstelle zur Datumseinstellung auf dem Bildschirm erscheint. Drehen Sie das Rad, um MM/DD/YY und die Uhrzeit einzustellen. Klicken Sie auf das Rad, um zum nächsten Eintrag zu gelangen. Drücken Sie die Netztaste zum Beenden.

### Erklärung:

Bitte kontaktieren Sie uns, wenn Zubehörteile fehlen. Änderungen des Designs und der technischen Daten sind ohne vorherige Ankündigung vorbehalten. Die in diesem Handbuch beschriebenen Produktnamen, Dienstleistungsamen usw. sind eingetragene Warenzeichen der jeweiligen Unternehmen.

## Produktspezifikationen

Vergrößerung	4-Schritt (5x - 6x - 8x - 10x)
Gehäuse Material	ABS/Silica gel
Maße	130x87x64mm
Monitor Maße	2.8 Zoll
Farbe	Schwarz & Grau
Batterie Lebensdauer	+/- 3.5h (bei Dauernutzung)
Ladezeit	+/- 2.5h
Lichtquelle	Weiß LED x7/UV LED x4 (365nm)
Eingang	USB-C / DC5V <2A
Gewicht	About 170g



### Future-Proof Solutions GmbH

Eckerkamp 8  
22391 Hamburg  
Germany

[www.future-proof-solutions.de](http://www.future-proof-solutions.de)



## Garantie

### 1. Umfang der Garantie

Future-Proof Solutions GmbH gewährt für dieses Gerät eine Garantie von 12 Monaten ab Kaufdatum. Diese Garantie deckt Mängel ab, die nachweislich auf Material- oder Herstellungsfehler zurückzuführen sind.

### 2. Garantieleistungen

Im Falle eines berechtigten Garantieanspruchs wird Future-Proof Solutions GmbH nach eigenem Ermessen:

- das Gerät kostenlos reparieren,
- es durch ein gleichwertiges generalüberholtes oder neues Gerät ersetzen oder
- den Kaufpreis anteilig zurückerstatten.

Der Garantieservice verlängert oder erneuert nicht die ursprüngliche Garantiezeit.

### 3. Bedingungen für die Inanspruchnahme der Garantie

Um die Garantie in Anspruch zu nehmen, müssen die folgenden Bedingungen erfüllt sein:

- Vorlage des Originalkaufbelegs mit Kaufdatum.
- Eine detaillierte Beschreibung des Fehlers oder Defekts.
- Es wurden keine unbefugten Reparaturen oder Modifikationen am Gerät vorgenommen.
- Der Defekt muss innerhalb der Garantiezeit gemeldet werden.

### 4. Ausschlüsse

Diese Garantie deckt nicht ab:

- Schäden, die durch unsachgemäße Handhabung, Missbrauch oder Nichtbeachtung der Bedienungsanleitung verursacht wurden.
- Normale Abnutzung oder Verschleißteile.
- Schäden, die durch höhere Gewalt verursacht wurden (z. B. Blitzschlag, Überspannung, Wasser, Feuer).
- Zubehör und Verbrauchsmaterialien (z. B. Batterien, Kabel, Adapter).

### 5. Garantiegeber und Kontaktinformationen

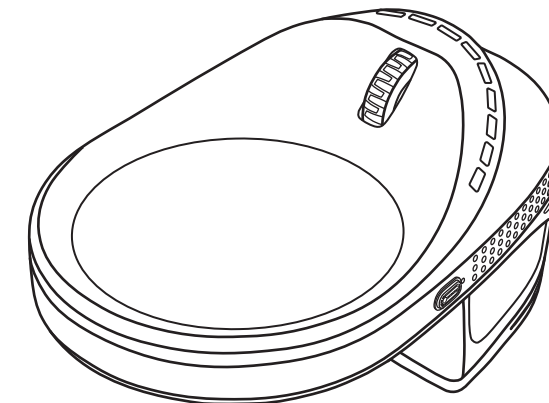
Bitte wenden Sie sich vor dem Einsenden des Geräts an unseren Kundendienst, um den Garantieprozess zu klären.

### 6. Gesetzliche Rechte

Diese Garantie gewährt Ihnen zusätzliche Rechte und hat keinen Einfluss auf Ihre gesetzlichen Rechte, die gegenüber dem Verkäufer des Geräts gültig und durchsetzbar bleiben.

## Micro Mouse Magnifier

Artikelnr. MJL0401



### Bedienungsanleitung

Bitte sorgfältig lesen und aufbewahren.

## Hinweise

### Warnung:

1. Außerhalb der Reichweite von Kindern aufbewahren.
2. Vermeiden Sie die Verwendung oder Lagerung bei hohen Umgebungstemperaturen.
3. Vermeiden Sie den Kontakt mit Wasser oder anderen Flüssigkeiten.
4. Nicht in staubiger Umgebung verwenden.
5. Verwenden Sie keine Verdüner oder aggressiven Lösungsmittel zur Reinigung des Produkts.
6. Behandeln Sie es vorsichtig. Stöße können die interne Linsenausrichtung oder andere Komponenten beschädigen.

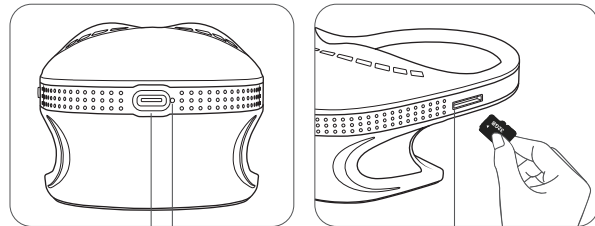
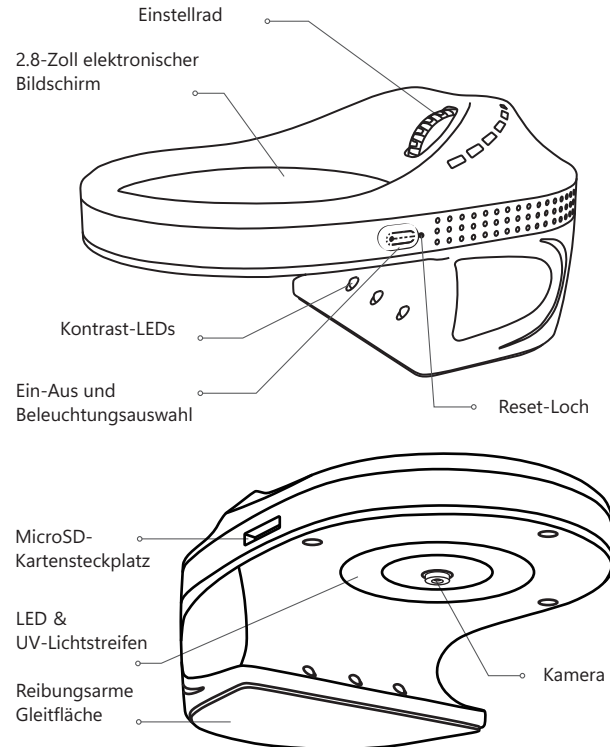
### Reinigung:

Eine regelmäßige Reinigung des Bildschirms und des Gehäuses ist notwendig, um die Funktionalität zu erhalten. Wenn der Bildschirm verschmutzt ist, wischen Sie ihn vorsichtig mit einem weichen Tuch (mitgeliefert) ab.

### Erinnerung:

- ⓘ Dieses Produkt darf nicht zerlegt oder verändert werden. Die Garantie wird sofort ungültig.

## Produktbeschreibung



Vollständig kompatibel mit mehreren Geräten, die Ladegeräte, Powerbanks und Computer zum Aufladen von Sehhilfen unterstützen.



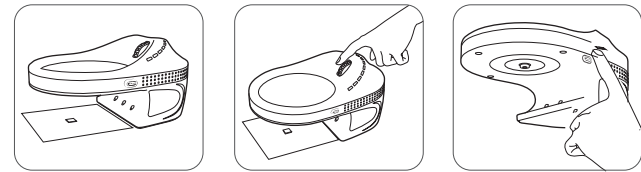
Bitte laden Sie das Gerät nicht länger als 12 Stunden auf, damit die Lebensdauer der Batterie nicht beeinträchtigt wird.



### Hinweis:

1. Während des Ladevorgangs kann sich das Gehäuse warm anfühlen. Das ist normal.
2. Das Gerät schaltet sich nach 10 Minuten Inaktivität automatisch aus.
3. Wenn das Gerät einfriert, verwenden Sie den SIM-Auswerfer (mitgeliefert), um es zurückzusetzen. Die Reset-Taste befindet sich rechts neben der Einschalttaste.

## Anleitung



1. Stellen Sie das Gerät auf eine stabile Unterlage, drücken Sie die Einschalttaste, um es einzuschalten, und platzieren Sie das zu beobachtende Objekt direkt unter dem Objektiv.

2. Drehen Sie das Einstellrad, um die Vergrößerung von 1x bis 4x einzustellen. Die Vergrößerungsstufe wird auf dem Bildschirm angezeigt.

3. Drücken Sie wiederholt die Einschalttaste, um zwischen den Beleuchtungsmodi zu wechseln.

- 1) Weißes Licht
- 2) UV-Licht
- 3) Seitenkontrastlicht
- 4) Aus.

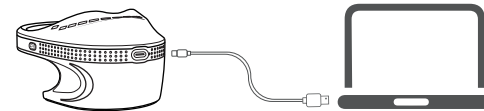
\* Drücken Sie lange auf die Einschalttaste, um das Gerät ein- und auszuschalten (im Modus „Licht aus“).

\* Klicken Sie auf das Einstellrad, um Bilder zu speichern, drücken Sie länger, um Videos aufzunehmen.

Drücken Sie in einem beliebigen Beleuchtungsmodus lange auf die Einschalttaste, um die Helligkeit einzustellen. \* Die Standardhelligkeit beträgt 100 %. und kann bis auf 20 % heruntergeregt werden.

## Anschluss an einen Bildschirm

1. Stecken Sie das USB-C-Ende des Ladekabels (mitgeliefert) in den Ladeanschluss des Geräts und das A-Ende in den Computer



2. Auf dem Bildschirm des Geräts wird „PC-Kamera“ angezeigt, wenn es angeschlossen ist. Alle Vorgänge werden nun vom Gerät auf den Computer übertragen.

PC - Camera

3. Aktivieren Sie die Kamerafunktion auf Ihrem Computer. Das Gerät schaltet automatisch auf den Echtzeit-Bildschirm um. Befehle zur Aufnahme von Fotos und Videos können nun vom Computermonitor aus erteilt werden.

